

UNIVERSIDADE FEDERAL DE CAMPINA GRANDE
CENTRO DE SAÚDE E TECNOLOGIA RURAL
CAMPUS DE PATOS - PB



HOSPITAL VETERINÁRIO

PROCESSO SELETIVO PARA PÓS-GRADUAÇÃO
***Lato Sensu* – RESIDÊNCIA MÉDICA VETERINÁRIA**

ATENÇÃO: Escreva no espaço indicado na sua FOLHA DE RESPOSTAS com sua caligrafia usual, a seguinte frase:

"Ser veterinário é cuidar da saúde dos animais e, sobretudo, amá-los"

DIA - 13/12/2020

DIAGNÓSTICO POR IMAGEM



**PROGRAMA DE PÓS-GRADUAÇÃO
EM MEDICINA VETERINÁRIA**

HOSPITAL VETERINÁRIO

DIAGNÓSTICO POR IMAGEM

GABARITO DO CANDIDATO

01	11	21	31
02	12	22	32
03	13	23	33
04	14	24	34
05	15	25	35
06	16	26	36
07	17	27	37
08	18	28	38
09	19	29	39
10	20	30	40

DIAGNÓSTICO POR IMAGEM

01 As radiações eletromagnéticas mais conhecidas são a luz, microondas, ondas de rádio, radar, laser, raios X e radiação gama. Qual o fator principal que diferencia a radiação ionizante e não-ionizante?

- a) A quantidade de energia.
- b) A emissão de partículas.
- c) A emissão de fótons.
- d) A emissão de gases.
- e) A estabilidade atômica.

02 A sala de exame radiográfico deve proporcionar total segurança as pessoas e o técnico de raios-x, dispondo-os de EPIs e outros equipamentos revestidos de compostos químicos capazes de impedir a exposição à radiação. No caso das paredes de alvenaria e biombos de proteção, que composto seria necessário agregar para garantir blindagem e se precaver dos efeitos nocivos da radiação?

- a) Cálcio.
- b) Alumínio.
- c) Chumbo.
- d) Barita.
- e) Calcário.

03 As estruturas orgânicas quando radiografadas em razão de suas densidades teciduais podem adquirir diversas tonalidades radiográficas e podem ser divididas entre estruturas radiopacas e radiolúcidas. Qual a estrutura abaixo que representa melhor a imagem radiopaca?

- a) Rins.
- b) Ossos.
- c) Coração.
- d) Pulmão.
- e) Fígado.

04 Para diminuir o tempo de exposição e tornar a imagem qualitativamente melhor é aconselhado o uso de écrans ou telas intensificadoras. Os écrans consistem de uma base de plástico impregnada por cristais de tungstato _____ que são colocados dentro do chassi, ficando em íntimo contato com o filme radiográfico em seus dois lados. Preencha a lacuna:

- a) de cálcio.
- b) de sódio.
- c) de prata.
- d) de berilo.
- e) de celulose.

05 Um cão Rottweiler de 5 anos apresentou claudicação intensa e aumento de volume da articulação do joelho. Qual a técnica radiográfica indicada para o paciente com suspeita de ruptura de ligamento cruzado cranial?

- a) Radiografia simples.
- b) Artrografia.
- c) Skyline.
- d) Ângulo de Norberg.
- e) Radiografia de estresse.

06 Paciente chegou ao HVU e ao exame radiológico simples detectou-se a ausência da silhueta renal enquanto que o rim remanescente apresenta-se simetricamente aumentado de volume, o que representa sua hipertrofia compensatória. Qual o exame radiográfico contrastado na dúvida de diagnóstico de aplasia ou hipoplasia renal?

- a) Uretocistografia retrógrada com contraste positivo.
- b) Uretocistografia retrógrada com duplo contraste.
- c) Urografia excretora.
- d) Pneucistografia.
- e) Ultrassonografia.

07 Alterações na parede da vesícula urinária causadas por neoplasias ou por processos inflamatórios, alteram o grau de distensibilidade da bexiga. O radiodiagnóstico deve ser confirmado através de:

- a) Uretocistografia retrógrada com contraste positivo.
- b) Uretocistografia retrógrada com duplo contraste.
- c) Urografia excretora.
- d) Pneucistografia.
- e) Radiografia simples.

08 Pequenos cálculos radiopacos simples ou múltiplos podem ser encontrados facilmente na uretra pélvica. O radiodiagnóstico deve ser confirmado através de:

- a) Uretocistografia retrógrada com contraste positivo.
- b) Uretocistografia retrógrada com duplo contraste.
- c) Urografia excretora.
- d) Pneucistografia.
- e) Radiografia simples.

09 Uma cadela Pinscher cruzou com um macho SRD de médio porte, segundo o relato do proprietário, duas vezes maior que a cadela. Aos 50 dias após a cobertura foi levada para ser examinada no HVU e verificou-se acentuado aumento abdominal, seguido de visualização de movimentação de um feto grande. No radiodiagnóstico, qual a principal preocupação do radiologista com a cadela?

- a) Avaliar a idade da gestação.
- b) Capacidade de parir a termo normalmente.
- c) Verificar se o feto estaria vivo.
- d) Presença de feto enfisematoso.
- e) Avaliar a morfologia fetal.

10 O posicionamento inadequado da cabeça e do pescoço na projeção lateral de cães e gatos, podem interferir na morfologia da traqueia, acarretando falsas interpretações. Como seria a imagem radiográfica da traqueia, se a cabeça e pescoço estivessem flexionados ventralmente?

- a) Aumentaria o seu diâmetro da traqueia.
- b) Diminuiria o diâmetro da traqueia.
- c) Desvio ventral da traqueia.
- d) Desvio dorsal da traqueia.
- e) Radiolucência diminuída.

11 Identificar a fase respiratória é muito importante para o estudo radiográfico de estruturas pulmonares e cardiovasculares. O que devemos levar em consideração, para que as radiografias devam ser obtidas no ápice da inspiração?

- a) O padrão pulmonar.
- b) A radiopacidade pulmonar.
- c) O posicionamento do diafragma.
- d) O posicionamento da traqueia.
- e) A regularidade dos espaços intercostais.

12] A simples visualização da vasculatura pulmonar não se constitui no padrão vascular, pois eles são normalmente observados radiologicamente. O padrão vascular se refere ao aumento no diâmetro, número e/ou proeminência dos vasos pulmonares e alteração na sua forma, ramificação ou curso, como resultado de uma enfermidade. Qual das doenças (alteração) abaixo, caracteriza melhor uma diminuição do padrão vascular?

- a) Neoplasia pulmonar.
- b) Congestão pulmonar.
- c) Dirofilariose.
- d) Enfisema pulmonar.
- e) Edema pulmonar.

13] A avaliação do tamanho cardíaco é sempre subjetiva e, além da experiência profissional, ela deve ser correlacionada com a imagem visualizada, os sinais clínicos, a história do paciente e as imagens radiológicas de outros órgãos, como o fígado e os pulmões. O método criado por Buchanan e Büchelen (1995) consiste em avaliar o tamanho cardíaco a partir:

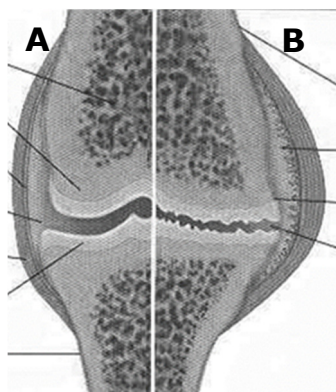
- a) De uma escala que leva em consideração a coluna vertebral.
- b) Do diâmetro do tórax.
- c) Da quantidade de espaços intercostais.
- d) Da profundidade e largura do tórax.
- e) Do posicionamento da traqueia.

14] Diversas são as causas que podem levar a dilatações do esôfago e essas podem ser tanto total, como atingir somente parte do trajeto esofágico. Sempre que nas avaliações radiológicas simples forem encontradas coleções gasosas na luz esofágica devemos suspeitar de dilatação e, então, proceder a realização de um exame radiográfico contrastado. Com base nessas informações, qual o tipo de dilatação esofágica que está intrinsecamente relacionada ao sistema circulatório?

- a) Megaesôfago.
- b) Divertículo esofágico.
- c) Estenose esofágica.
- d) Persistência do arco aórtico.
- e) Intussuscepção esofágica.

15] A figura abaixo representa as duas fases inflamatórias da maioria das artropatias em pequenos animais. A letra “A” representa a imagem do joelho sem alteração e a “B” com alterações degenerativas, compatíveis com:

- a) Artrite aguda.
- b) Osteocondrite dissecante.
- c) Osteoartrose.
- d) Displasia de cotovelo.
- e) Subluxação.



16 Um cãozinho jovem da raça West Highland White Terriers apresentou dificuldade e dor ao abrir a boca, e ao mastigar o alimento, com leve inchaço bilateral do crânio. Na imagem radiográfica observou-se neoformações ósseas periosteal e esclerose dos ossos maxilares, apresentando-se espessados e com aparência irregular. Qual o seu diagnóstico?

- a) Hiperparatireodismo secundário nutricional.
- b) Osteopatia crâniomandibular.
- c) Neoplasia da mandíbula.
- d) Miosite eosinofílica.
- e) Disfunção temporomandibular.

17 Num levantamento epidemiológico realizada com 348 cães com doenças ósseas, registrou-se 181 casos (52,01%) diagnosticados como osteossarcoma. Os cães da raça Rottweiler foram os mais acometidos chegando a 48,84% e quanto a localização tumoral a maior frequência de acometimento foi nos membros torácicos com 37,57%. Para o radiologista o aspecto radiográfico geralmente revela proliferação óssea e lise cortical na região _____ dos ossos longos. Complete a lacuna

- a) epifisária.
- b) da fise.
- c) metafisária.
- d) diafisária.
- e) da apófise.

18 A doença periodontal é a patologia de maior incidência em pequenos animais, segundo alguns autores, com idade superior a 5 anos, porém é subdiagnosticada. Qual o sinal radiográfico que chama mais atenção no que tange ao diagnóstico de abscesso apical ou periapical?

- a) Diminuição do espaço periodontal.
- b) Aumento da lâmina dura.
- c) Rarefação da coroa dentária.
- d) Fratura do osso alveolar.
- e) Reabsorção progressiva da raiz dentária e aumento do espaço periodontal.

19 As deformidades angulares dos membros (valgo ou varo) são bastante comuns em equinos jovens, logo, merecem atenção e conhecimento específico, uma vez que traumas e comprometimentos metafisários ou epifisários resultam em prejuízos no crescimento e graves consequências ortopédicas. Com base nessa informação, qual articulação dentre as relacionadas abaixo, é mais suscetível de acometimento nos potros?

- a) Boleto.
- b) Carpiana.
- c) Escapuloumeral.
- d) Coxofemural.
- e) Interfalageana distal.

20 Uma vez identificada a articulação da questão anterior, qual a projeção radiográfica indicada para uma avaliação radiográfica acurada para o diagnóstico desta enfermidade?

- a) Dorsopalmar.
- b) Dorsoplantar.
- c) Látero-medial.
- d) Médiolateral.
- e) Caudocranial.

21 A presença de sinais radiográficos de um equino com diminuição do espaço articular, esclerose do osso subcondral, formação de osteófitos marginais e proliferação óssea periosteal envolvendo a articulação tarso-metatarsica direita.

- a) Atrite aguda.
- b) Discoespondilite.
- c) Luxação.
- d) Fratura intra-articular.
- e) Doença articular degenerativa.

22 Um equino adulto chegou no HV com sinais clínicos de dor à flexão ventral do pescoço, ataxia caracterizada por posicionamento assimétrico dos membros, andar trôpego e cambaleante, e paresia caracterizada por arrastamento das pinças do casco, principalmente dos membros pélvicos e hiporreflexia na extremidade distal dos quatro membros, caracterizando um quadro clínico compatível com síndrome de Wobbler. Qual a técnica radiográfica específica para se chegar ao diagnóstico desse paciente?

- a) Radiografia simples cervical.
- b) TC da coluna cervical.
- c) Mielografia cervical.
- d) Mielograma.
- e) Epidurografia cervical.

23 A terceira falange (ou falange distal) é avaliada radiograficamente primeiro, com as projeções LM (láteromedial) e DP65O 3F (dorsopalmar com angulação de 65 graus). A incidência ML permite em muitos pacientes com severa claudicação, visualizar uma linha radiotransparente entre a parede dorsal do casco e da terceira falange, além de um afastamento evidente da porção distal da terceira falange em relação à superfície dorsal do casco. De acordo com os sinais radiográficos qual o diagnóstico?

- a) Osteíte pedal.
- b) Síndrome do navicular.
- c) Calcificação da cartilagem alar.
- d) Laminite.
- e) Fratura da margem solear.

24 Os transdutores usados para ultrassonografia são construídos com materiais de propriedades piezelétricas e, assim atuam como fonte de vibração produtora de som e detectora de ondas refletidas. Isso quer dizer que a frequência do transdutor depende basicamente _____. Complete o espaço em branco.

- a) da impedância acústica dos tecidos.
- b) da distância entre o transdutor e os tecidos.
- c) do pulso gerado pelo transdutor.
- d) da espessura do material piezelétrico.
- e) da reverberação.

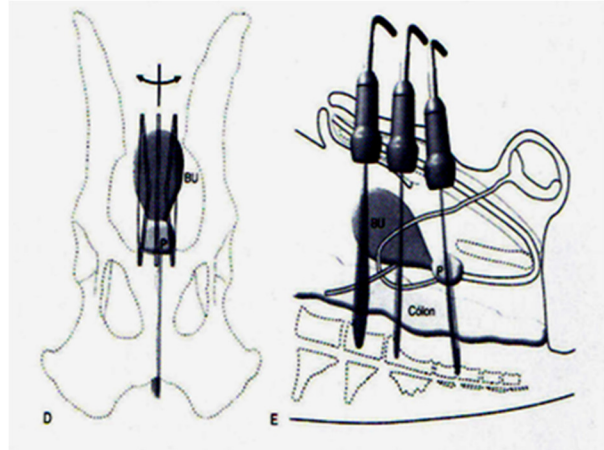
25 Os artefatos são definidos como erros na apresentação da imagem, e podem ser basicamente decorrentes de três fatores, como defeito no equipamento de US, interação do som com os tecidos e imperícia técnica. Qual o artefato de imagem que se caracteriza pela interferência do ar interposto, entre o transdutor e o paciente?

- a) Sombra acústica posterior.
- b) Imagem em espelho.
- c) Reforço acústico posterior.
- d) Lobo lateral.
- e) Reverberação.

26) Propriedade(s) física(s) do som que influencia(m) mais na qualidade da imagem ultrassonográfica é

- a) a velocidade do som e a densidade dos tecidos;
- b) a amplitude das ondas sonoras;
- c) o número de ciclos por segundo;
- d) a amplitude e o número de ciclos por segundo;
- e) a frequência (MHz) e o comprimento de ondas (mm).

27) Que planos de varreduras abdominais estão sendo atribuídos ao paciente da figura, para melhor visualização da bexiga:



- a) Varreduras ventrodorsal (VD) e látero-lateral (LL).
- b) Varreduras longitudinal e transversal.
- c) Varreduras longitudinal e VD.
- d) Varreduras VD e mediolateral.
- e) Varreduras craniocaudal e mediolateral.

28) Um cão foi atendido no HV com suspeita de neoplasia hepática. Que tipo(s) de exame(s) por imagem deve ser atribuído à esse paciente na possibilidade de haver metástase.

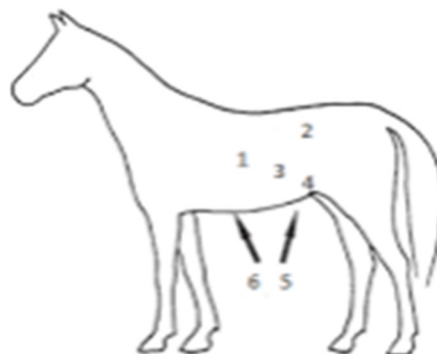
- a) Radiografia simples do abdômen.
- b) Ultrassonografia abdominal total e radiografias do tórax.
- c) Radiografia contrastada do aparelho digestório (estômago e intestino).
- d) Radiografia contrastada do fígado.
- e) Ultrassonografia hepática e esplênica.

29) Um cão chegou na emergência do HV acometido por atropelamento e com forte suspeita de hemorragia abdominal. Qual a técnica ultrassonográfica indicada para esse paciente:

- a) Ecocardiografia.
- b) US intervencionista.
- c) HOLTER.
- d) TFAST.
- e) AFAST.

30) Identifique na figura abaixo as áreas topográficas correspondente as janelas US gastrointestinal do estômago e colo dorsal dos equinos, respectivamente.

- a) 1 e 2.
- b) 3 e 4.
- c) 5 e 6.
- d) 1 e 3.
- e) 3 e 2.



SAÚDE PÚBLICA

31 A portaria de consolidação nº 2 de 28 de setembro de 2017 trata da consolidação das normas sobre as políticas nacionais de saúde do Sistema Único de Saúde. Com relação a Política Nacional de Promoção da Saúde (PNPS) Qual das alternativas abaixo não se caracteriza como um de seus valores fundamentais:

- A solidariedade, entendida como as razões que fazem sujeitos e coletivos nutrirem solicitude para com o próximo, nos momentos de divergências ou dificuldades, construindo visão e metas comuns, apoiando a resolução das diferenças, contribuindo para melhorar a vida das pessoas e para formar redes e parcerias.
- A participação social, quando as intervenções consideram a visão de diferentes atores, grupos e coletivos na identificação de problemas e solução de necessidades, atuando como corresponsáveis no processo de planejamento, de execução e de avaliação das ações.
- A ética, a qual pressupõe condutas, ações e intervenções sustentadas pela valorização e defesa da vida, sendo pautadas para o bem comum, com dignidade e solidariedade.
- O respeito às diversidades, que reconhece, respeita e explicita as diferenças entre sujeitos e coletivos, abrangendo as diversidades étnicas, etárias, de capacidade, de gênero, de orientação sexual, entre territórios e regiões geográficas, dentre outras formas e tipos de diferenças que influenciam ou interferem nas condições e determinações da saúde.
- A humanização, enquanto elemento para a evolução do homem, por meio da interação com o outro e seu meio, com a valorização e aperfeiçoamento de aptidões que promovam condições melhores e mais humanas, construindo práticas pautadas na integralidade do cuidado e da saúde.

32 A Política Nacional de Promoção da Saúde (PNPS), consolidada na portaria de consolidação nº 2 de 28 de setembro de 2017, tem por objetivo geral promover a equidade e a melhoria das condições e modos de viver, ampliando a potencialidade da saúde individual e da saúde coletiva, reduzindo vulnerabilidades e riscos à saúde decorrentes dos determinantes sociais, econômicos, políticos, culturais e ambientais. Assinale a alternativa que não corresponde a um de seus princípios norteadores:

- A equidade, quando baseia as práticas e as ações de promoção de saúde, na distribuição igualitária de oportunidades, considerando as especificidades dos indivíduos e dos grupos.
- O empoderamento, que se refere ao processo de intervenção que estimula os sujeitos e coletivos a adquirirem o controle das decisões e das escolhas de modos de vida adequado às suas condições sócio-econômico-culturais.
- A autonomia, que se refere à identificação de potencialidades e ao desenvolvimento de capacidades, possibilitando escolhas conscientes de sujeitos e comunidades sobre suas ações e trajetórias.
- A participação social, que se refere ao processo de intervenção que estimula os sujeitos e coletivos a adquirirem o controle das decisões e das escolhas de modos de vida adequado às suas condições sócio-econômico-culturais.
- A intersectorialidade, que se refere ao processo de articulação de saberes, potencialidades e experiências de sujeitos, grupos e setores na construção de intervenções compartilhadas, estabelecendo vínculos, corresponsabilidade e gestão para objetivos comuns.

33 Ainda com relação a Política Nacional de Promoção da Saúde (PNPS), quais são as competências das Secretarias Municipais de Saúde (SMS), analise as alternativas abaixo:

- Promover a articulação intra e intersectorial para apoio à implantação e implementação da PNPS no âmbito de sua competência.
- Apresentar no Conselho Municipal de Saúde estratégias, programas, planos e projetos de promoção da saúde.
- Apresentar no Conselho Estadual de Saúde estratégias, programas, planos e projetos de promoção da saúde.
- Realizar apoio institucional às secretarias municipais e regiões de saúde no processo de implantação, implementação e consolidação da PNPS.

Assinale a alternativa que apresenta a sequência correta.

- V–V–F–F
- V–V–F–V
- F–F–F–V
- V–F–V–V
- F–V–F–V

34 O Guia de Vigilância em Saúde (GVS), editado pela Secretaria de Vigilância em Saúde do Ministério da Saúde (SVS/MS), se alinha aos novos desafios e estratégias de vigilância, prevenção e controle das doenças e agravos de importância de Saúde Pública. Segundo este manual e em relação a epidemiologia da Poliomielite (Paralisia Flácida Aguda) causada pelos Poliovírus sorotipos 1, 2 e 3, analise as alternativas abaixo:

- () Embora não desenvolvendo a doença, as pessoas imunes podem ser reinfectadas e eliminar o poliovírus.
- () As aves silvestres são o principal reservatório do vírus.
- () A falta de saneamento, as más condições habitacionais e a higiene pessoal precária constituem fatores que favorecem a transmissão do poliovírus.
- () A transmissão pode ocorrer por via fecal-oral ou por via oral-oral.

Assinale a alternativa que apresenta a sequência correta.

- a) F–F–F–F b) V–V–F–V c) F–V–F–V d) V–V–F–F e) V–F–V–V

35 O Guia de Vigilância em Saúde (GVS) conceitua o sarampo como uma doença viral, infecciosa aguda, potencialmente grave, transmissível, extremamente contagiosa. A viremia provoca uma vasculite generalizada, responsável pelo aparecimento das diversas manifestações clínicas. Quanto a esta doença, marque a alternativa INCORRETA:

- a) É causada por um Paramyxovírus do gênero *Morbillivirus*;
- b) O homem funciona como principal reservatório do patógeno;
- c) O tratamento consiste na administração de antibióticos e vitamina E em todas as crianças acometidas com sarampo;
- d) A transmissão pode ocorrer por meio de secreções nasofaríngeas expelidas ao tossir, espirrar, falar ou respirar;
- e) O período de maior transmissibilidade ocorre 2 dias antes e 2 dias após o início do exantema.

36 A Rubéola é uma doença exantemática aguda, de etiologia viral (Togavirus), que apresenta alta contagiosidade. Sua importância epidemiológica está relacionada ao risco de abortos, natimortos e à síndrome da rubéola congênita (SRC). Em relação a vigilância epidemiológica relacionada ao monitoramento desta doença, identifique como verdadeiras (V) ou falsas (F) as seguintes afirmativas:

- () A vigilância tem por objetivos: detectar a circulação de vírus em determinado tempo e área geográfica, identificar a população sob risco para SRC nessas áreas e proteger a população suscetível;
- () É considerado suspeito todo paciente que apresentar febre e exantema maculopapular, acompanhado de linfadenopatia retroauricular e/ou occipital e/ou cervical, independentemente da idade e da situação vacinal;
- () Apenas os casos confirmados de rubéola devem ser notificados à Secretaria Municipal de Saúde;
- () Em todo caso suspeito de rubéola, deverão ser coletados espécimes clínicos para sorologia e identificação viral.

Assinale a alternativa que apresenta a sequência correta.

- a) V–F–V–V b) V–V–F–V c) F–V–F–V d) F–F–V–F e) V–F–F–V

37 O Tétano acidental por sua vez, é uma doença infecciosa aguda não contagiosa, prevenível por vacina, causada pela ação de exotoxinas produzidas pelo *Clostridium tetani* (*C. tetani*), que provocam um estado de hiperexcitabilidade do sistema nervoso central. Quanto a esta doença, identifique como verdadeiras (V) ou falsas (F) as seguintes afirmativas:

- () *C. tetani* é um bacilo gram-negativo esporulado, anaeróbico, semelhante à cabeça de um alfinete;
- () *C. tetani* é normalmente encontrado na natureza, sob a forma de esporo, podendo ser identificado em pele, fezes, terra, trato intestinal dos animais (especialmente do cavalo e do homem);
- () A infecção ocorre pela introdução das toxinas do bacilo em solução de continuidade da pele e mucosas (ferimentos superficiais ou profundos de qualquer natureza);
- () A presença de tecidos desvitalizados, corpos estranhos, isquemia e infecção contribuem para diminuir o potencial de oxirredução e, assim, estabelecer as condições favoráveis ao desenvolvimento do bacilo.

Assinale a alternativa que apresenta a sequência correta.

- a) V–V–V–V b) V–V–F–V c) F–V–F–V d) F–F–F–V e) V–V–V–F

38 O Manual de vigilância, prevenção e controle de zoonoses define as normas técnicas que norteiam as ações e os serviços públicos de saúde a serem desenvolvidos e executados no Brasil para a prevenção, a proteção e a promoção da saúde humana, quando do envolvimento de riscos de transmissão de zoonoses e de ocorrência de acidentes causados por animais peçonhentos e venenosos, de relevância para a saúde pública. Quanto as zoonoses de transmissão hídrica e alimentar, analise as alternativas abaixo sobre as orientações que devem ser repassadas à população pela área de vigilância de zoonoses:

- Recomendações de boas práticas de higiene e manipulação de alimentos, em especial aqueles consumidos *in natura*, visando à prevenção de algumas zoonoses, como tuberculose, leptospirose, brucelose e tétano.
- Quando houver necessidade de adentrar em águas suspeitas de contaminação (especialmente pelo *Schistosoma mansoni*), devem-se evitar os horários mais quentes e de maior luminosidade (tidos como de maior atividade de transmissão) e adentrar em localidades distantes dos pontos de dejetos e de focos conhecidos de caramujos, preferencialmente fazendo o uso de botas e luvas impermeáveis, para diminuir o risco de infecção.
- Quando houver necessidade de adentrar em águas suspeitas de contaminação (especialmente pelo *Schistosoma mansoni*), devem-se evitar os horários mais frios e de menor luminosidade (tidos como de maior atividade de transmissão) e adentrar em localidades distantes dos pontos de dejetos e de focos conhecidos de caramujos, preferencialmente fazendo o uso de botas e luvas impermeáveis, para diminuir o risco de infecção.
- Recomendações de boas práticas de higiene e manipulação de alimentos, em especial aqueles consumidos *in natura*, visando à prevenção de algumas zoonoses, como toxoplasmose, hidatidose, equinococose, teníase, cisticercose e brucelose.

Assinale a alternativa que apresenta a sequência correta para as afirmativas acima.

- a) V–V–V–V b) V–V–F–V c) F–F–F–V d) F–V–F–V e) V–V–V–F

39 De acordo com o Manual de vigilância, prevenção e controle de zoonoses do Ministério da Saúde, a leishmaniose visceral (LV) é uma protozoonose crônica, sistêmica, caracterizada em humanos por febre de longa duração, perda de peso, astenia, adinamia e anemia, entre outras manifestações. Em relação as características epidemiológicas desta doença, analise as alternativas abaixo marcando (V) para verdadeiras e (F) para as falsas:

- () O cão é o principal reservatório e fonte de infecção no meio urbano.
 () No ambiente silvestre, os reservatórios são as raposas e os marsupiais.
 () A transmissão se dá por meio da picada de vetores infectados pelo parasita *Lutzomyia longipalpis*.
 () A transmissão ocorre enquanto houver o parasitismo na pele ou no sangue periférico do hospedeiro.

Assinale a alternativa que apresenta a sequência correta.

- a) V–V–V–V b) V–V–F–V c) F–V–F–V d) F–F–F–V e) V–V–V–F

40 A leishmaniose tegumentar americana (LTA) é uma doença infecciosa, não contagiosa, causada por protozoário do gênero *Leishmania*, tendo como principais espécies: *Leishmania (Leishmania) amazonensis*, *L. (Viannia) guyanensis* e *L. (V.) braziliensis*. Sobre as ações de vigilância e prevenção desta doença, marque a alternativa INCORRETA:

- Realização da Vigilância Entomológica (implementação de estudos bioecológicos das espécies apontadas como vetoras).
- Realização da pesquisa entomológica nos focos e o monitoramento entomológico por meio de capturas sistemáticas.
- Vigilância dos reservatórios silvestres: é importante a realização de estudos de modo a identificar e tratar estas espécies impedindo assim a continuidade do ciclo de transmissão;
- Vigilância dos animais domésticos: não são recomendadas ações objetivando a vigilância de animais domésticos para a LTA. No entanto, em áreas de transição ou de ocorrência concomitante de LTA e leishmaniose visceral, faz-se necessária a identificação da espécie do parasito. Para isso, a Secretaria de Estado de Saúde (SES) deverá avaliar a necessidade dessa identificação.
- Capacitação das equipes do Programa de Agentes Comunitários de Saúde, Estratégia de Saúde da Família, vigilâncias ambiental e epidemiológica e outros profissionais de áreas afins para diagnóstico precoce e tratamento adequado.

RASCUNHO

IDENTIFICAÇÃO DO CANDIDATO

Nome: _____ Carteira nº _____